

9. SINIF ETKİNLİKLERİ

BENİM HAYATIM BENİM KARARIM

Gelişim Alanı	Kariyer
Yeterlik Alanı	Kariyer Planlama
Kazanım/Hafta	Kendi özellikleriyle kariyer kararlarını ilişkilendirir / 22. Hafta
Sınıf Düzeyi	9. Sınıf
Süre	40 dk (Bir ders saati)
Araç-Gereçler	1- Çalışma Yaprağı-1 2- Çalışma Yaprağı-2
Uygulayıcı İçin Ön Hazırlık	1. Çalışma Yaprağı 1 ve Çalışma Yaprağı 2 öğrenci sayısı kadar arkalı önlü çoğaltılır.
Süreç (Uygulama Basamakları)	<ol style="list-style-type: none"> Etkinliğe aşağıdaki yönerge ile başlanır: <i>"Sevgili öğrenciler, sizlerin de bildiği gibi her birimiz farklı ve bizi biz yapan kişilik özelliklerine sahibiz. Bu kişilik özelliklerimiz diğer insanlarla ilişkilerimizi, problemlerle başa çıkma yöntemlerimizi, hatta ayakkabı ve kıyafet seçimlerimizi dahi etkilemektedir. Bugün de sizlerle bu kişilik özelliklerimizin kariyer kararlarımızla ilişkisi üzerine çalışacağız."</i> Ardından Çalışma Yaprakları öğrencilere dağıtılır ve aşağıdaki açıklama yapılır: <i>"Kişilik, bireyleri diğer bireylerden ayıran zihinsel, bedensel ve ruhsal özelliklerden oluşan bir bütündür. Şimdi sizlerden 'Kişilik Özelliklerim' formunu incelemenizi ve sizde en belirgin olduğunu düşündüğünüz 5'er adet özelliği işaretlemenizi isteyeceğim."</i> Tüm öğrenciler "kişilik özelliklerim" kısmını doldurduktan sonra aşağıdaki açıklama yapılır: <i>"Çalışmamızın bir kısmının kişilik özellikleri bir kısmının ise kariyer kararlarımızla alakalı olduğundan bahsetmiştim. Peki kariyer nedir? Kariyer bir ömür boyu yaşanan olaylar dizisidir. Yaşam boyu üstlendiğimiz birçok rolü içermekle birlikte özellikle iş ve mesleğe ilişkin roller üzerinde de durmaktadır. Bu nedenle kariyer kararı alan seçimi, üniversite seçimi, meslek seçimi gibi birçok noktayı da içine almaktadır. Şimdi sizlerden Çalışma Yaprağı-2 kısmını çevirerek dairelerin içine almış olduğunuz kariyer kararlarınızı yazmanızı istiyorum. Lütfen bunun dışındaki kısımlara işaretleme yapmayın"</i> Öğrenciler yazma işlemini tamamladıktan sonra ellerindeki çalışma yaprakları toplanır ve karıştırılarak rastgele tekrar öğrencilere dağıtılır ve

Süreç (Uygulama Basamakları)

öğrencilerden kendi ellerindeki çalışma yapraklarının her iki yüzünü de incelemeleri ve "Akran Formu" başlığı altındaki soruları cevaplamaları istenir.

5. Ardından gönüllü öğrencilerin paylaşımları alınır.
6. Öğrencilerin paylaşımları tamamlandıktan sonra aşağıdaki sorular tüm sınıfa yöneltilir:
 - Formu doldururken öne çıkan kişilik özellikleriniz ve kariyer kararlarınız arasında bir ilişki fark ettiniz mi?
 - Kariyer kararlarınızı alırken kişilik özelliklerimizi dikkate almak gerekli midir? Neden?
 - Kişilik özelliklerine uygun olmayan kariyer kararları veren bir bireyin ileride ne tip sorunlarla karşılaşabileceğini düşünüyorsunuz?
7. Gönüllü öğrencilerin cevapları alındıktan sonra aşağıdaki açıklama ile etkinlik sonlandırılır:

"Çalışmamızın ilk başlarında kariyerin kişinin bir ömür boyu yaşadığı olaylar dizisi olarak tanımlanabileceğini söylemiştik. Kişinin söz konusu olduğu her durumda kişilik ve kişilik özellikleri de devreye girmektedir. Bu sebeple kişilik özelliklerimizi kariyer kararları verirken dikkate almamız, bu uzun yolda ayak numaramıza uygun bir ayakkabı seçmek gibidir. Sizler de bu yolda rahat etmek isterseniz öncelikle ayakkabı numaranızı öğrenmeli sonra da o numaraya uygun ayakkabılar seçmelisiniz."

Kazanımın Değerlendirilmesi

1. Öğrencilerden mbs.meb.gov.tr (Ulusal Mesleki Bilgi Sistemi) ve <https://yokatlas.yok.gov.tr/> (YÖK Atlas) adreslerine kendilerini ve meslekleri tanımları için giriş yapmaları istenir.

Uygulayıcıya Not

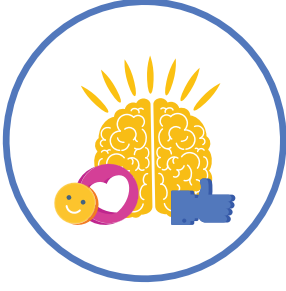
- Özel gereksinimli öğrenciler için;
1. Çalışma yaprağında yer alan yazılı materyallere Braille yazı eklenebilir ya da punto büyütülerek materyal desteği sağlanabilir.
 2. Etkinliğin tamamlanması için ek süre verilebilir.
 3. Kişilik özellikleri ile ilgili öğrenciye geri bildirim sunularak kişilik özelliklerini bulmasında öğretmen desteği sağlanabilir.

Etkinliği Geliştiren

Ömer Faruk ÖZTÜRK - Etkinlik Düzenleme Kurulu

Çalışma Yaprağı 1

KİŞİSEL ÖZELLİKLERİM



ÖZELLİKLER

Sakin

Yalnızlığı tercih eden

Sanata ilgili

Düzensiz

Sabırlı

Hayal gücü kuvvetli

Yardımsaver

Sorumluluk Sahibi

Rahat

Uyuşuk, eli ağır

Rekabetçi

Hırslı

Tutarlı

ÖZELLİKLER

Asi

Gayretli

Dikkat çekmeyen

Disiplinli

Hoşgörülü

Öne çıkan

Uysal

İş birliği yapan

Durgun

Sosyal

Canlı

Atılgan

İyimser

KARİYER KARARLARIM



AKRAN FORMU

1. Arkadaşınızın kişilik özellikleri ile kariyer kararları uyumlu mu?
2. Neden uyumlu/uyumsuz olduğunu düşünüyorsunuz?
3. Arkadaşınızın kişilik özelliklerinden yola çıkarak kariyer kararları konusunda nasıl önerilerde bulunursunuz?