

10. SINIF ETKİNLİKLERİ

YERELDE VE DÜNYADA NELER OLUYOR?

Gelişim Alanı	Sosyal Duygusal
Yeterlik Alanı	Kişiler Arası Beceriler
Kazanım/Hafta	Yerel ve küresel sorunları fark eder. /29. Hafta
Sınıf Düzeyi	10. Sınıf
Süre	40 dk (Bir ders saati)
Araç - Gereçler	<ol style="list-style-type: none"> 1- Çalışma Yaprağı-1 2- Çalışma Yaprağı-2 3- Çalışma Yaprağı-3 4- Etkinlik Bilgi Notu 5- Kalem
Uygulayıcı İçin Ön Hazırlık	<ol style="list-style-type: none"> 1- Çalışma Yaprağı-1 poster şeklinde hazırlanır. 2- Çalışma Yaprağı-2 grup sayısı kadar çoğaltılır. 3- Çalışma Yaprağı-3 grup sayısı kadar çoğaltılır.
Süreç (Uygulama Basamakları)	<ol style="list-style-type: none"> 1. Çalışma Yaprağı-1 poster şeklinde tahtaya asılır ya da yansıtılır. Aşağıdaki açıklama ile etkinlik başlatılır: <i>"Sevgili öğrenciler tahtadaki posterde gördüğümüz üzere dünya size bir soru sormuş. Peki, sizler dünyamızın ne gibi problemleri olduğunu düşünüyorsunuz? Hadi biraz düşünelim. Kimler paylaşmak ister?"</i> 2. Gönüllü öğrencilerden paylaşımları alınır. Küresel sorunlar için öğrencilerden gelen cevaplar tahtaya yazılır. 3. Aşağıdaki açıklama ile devam edilir: <i>"Küresel Vatandaşlık kavramını duydunuz mu? Küresel vatandaşlık, küresel ölçekte bireylerin ve toplulukların sosyal, politik, çevresel ve ekonomik eylemleri için dünya çapında kullanılan bir terimdir. Küresel vatandaş dünyayı görebilen ve anlayan kişidir. Küresel vatandaş, kendisini yükselen bir sürdürülebilir dünya topluluğunun parçası olarak gören ve eylemleri ile o topluluğun değerlerini ve pratiklerini destekleyen bir kişidir. Küresel vatandaşlar toplumlarında, sorunlar ve çözümlerine ilişkin aktif rol alarak, dünyayı daha eşit, adil ve sürdürülebilir</i>

Süreç
(Uygulama
Basamakları)

kılmak için başkaları ile birlikte uyumlu çalışırlar . Bugün için diğer bir kavramımız Sosyal Girişimcilik. Sosyal girişimcilik; kâr amacı gütmeyen, ticari veya kamusal sektörler içinde gerçekleşebilen sürdürülebilir, yenilikçi, sosyal değer yaratan faaliyetlerdir. Sosyal girişimcilik genellikle ticari girişimcilik ile karıştırılır. Bu iki girişimcilik türü birbirinden çıkar yönü ile ayrılır. Ticari girişimler de amaç kişisel fayda sağlamak iken sosyal girişimler de amaç toplumsal fayda sağlamaktır. Bugün bu kavramlar ışığında sizlerle yerel ve küresel sorunlar hakkında bir etkinlik yapacağız. Yerel sorun bir bölgede, ilde ya da ilçede yaşayan bir kısım insanları etkilerken küresel sorun tüm dünyayı etkilemektedir. Peki, sizlerin Yerel Sorunları nelerdir?”

4. Öğrencilerden gelen yanıtlar tahtaya yazılır.
5. Sınıf öğrenci sayısına göre 6 kişilik gruplara ayrılır. Her gruba Çalışma Yaprağı-2 ve Çalışma Yaprağı-3 dağıtılır. Aşağıdaki yönerge ile devam edilir:

“Şimdi her gruptan konuştuklarımızı dikkate alarak ve göz önünde bulundurarak Küresel sorunlar ile ilgili Çalışma Yaprağı 2’yi, Yerel sorunlar ile ilgili Çalışma Yaprağı 3’ü doldurmanızı istiyorum. Çalışma Yapraklarında sizden istenen sorunun bireysel etkileri, toplumsal etkileri, sorunu çizerek ifade edilmesi ve sorunla ilgili önerileriniz. Grupta herkesin katkısı olmasını istiyorum. Bunun için 20 dakika süreniz olacaktır.”

6. Çalışma Yaprağı-2 ve Çalışma Yaprağı-3’ü doldurduktan sonra her gruptan bir temsilci grup çalışmalarını sınıfa sunar.
7. Tartışma soruları ile sürece devam edilir:
 - Yerel ve Küresel sorunlar ile ilgili bu etkinlikte neleri fark ettiniz?
 - Bu etkinlik sonucunda sınıfta ne gibi değişiklikler olabilir?
 - Bu etkinlikle bağlantılı olarak hayatında neleri değiştirmek istersin?
 - Küresel Vatandaşlık ve Sosyal Girişimcilik Kavramlarını nasıl değerlendirirsiniz?
8. Aşağıdaki açıklama ile etkinlik sonlandırılır:

“İçinde yaşadığımız dünyanın ortak sorunları olduğu kadar ülkelerin, bölgelerin kendi içinde bazı benzer sorunları da bulunmaktadır. Hem yerel hem küresel sorunlar insan yaşamını farklı şekillerde etkilemektedir.”

Kazanımın
Değerlendirilmesi

1. Öğrencilerden yerel ve küresel sorunlarla ilgili poster hazırlamaları istenebilir.
2. Öğrencilerden yerel sorunlar ile ilgili röportaj yapmaları istenebilir.
3. “Yarının Suyu” belgeselini izlemeleri istenebilir.
4. Yaşanan bölgedeki yerel sorun Sosyal Girişimcilik bağlamında değerlendirmeleri istenebilir.

Uygulayıcıya Not

1. Uygulayıcı küresel sorunlar hakkında bilgi edinmek için Etkinlik Bilgi Notundan yardım alabilir.

Özel gereksinimli öğrenciler için;

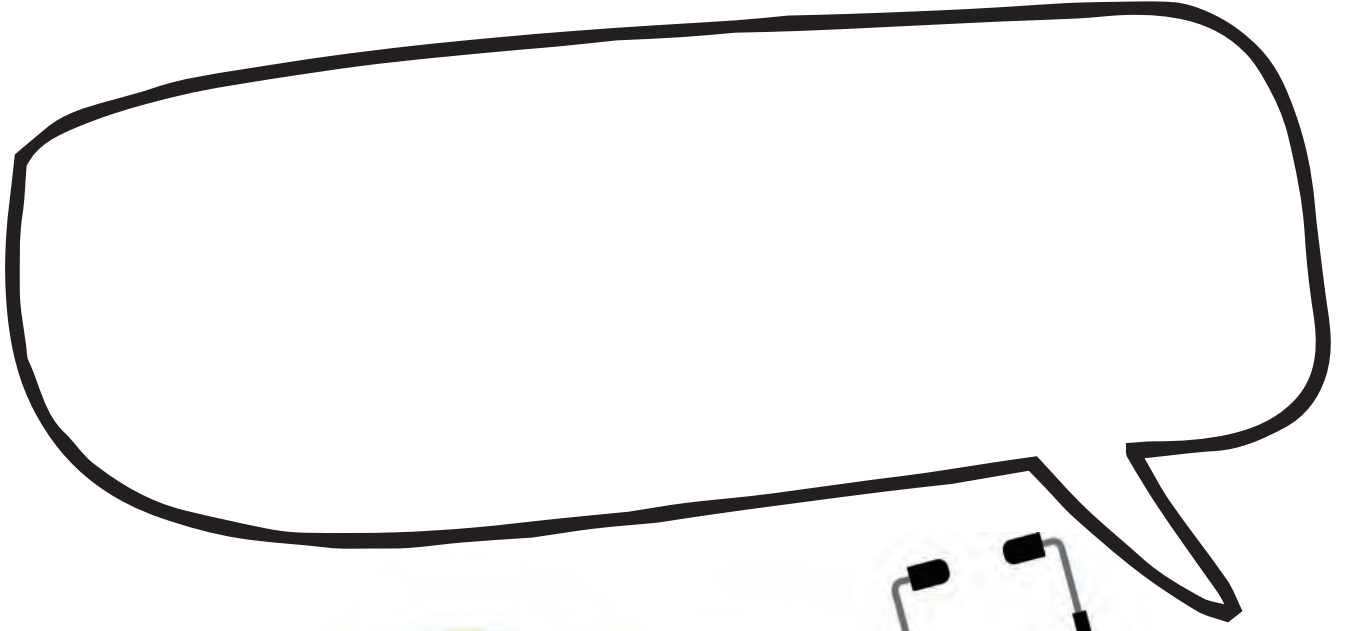
1. Açıklamalarda kullanılan cümleler kısaltılarak ve yine açıklamada geçen "*Küresel vatandaşlık*", "*Sosyal girişimcilik*", "*Ticari girişimcilik*" gibi kavramlar örneklerle açıklanarak öğrenme içeriği farklılaştırılabilir.
2. Gruplar oluşturulurken uygun akran eşleştirmesi yapılarak sosyal çevre düzenlenebilir.

Etkinliği Geliştiren

Tuğba EROĞLU

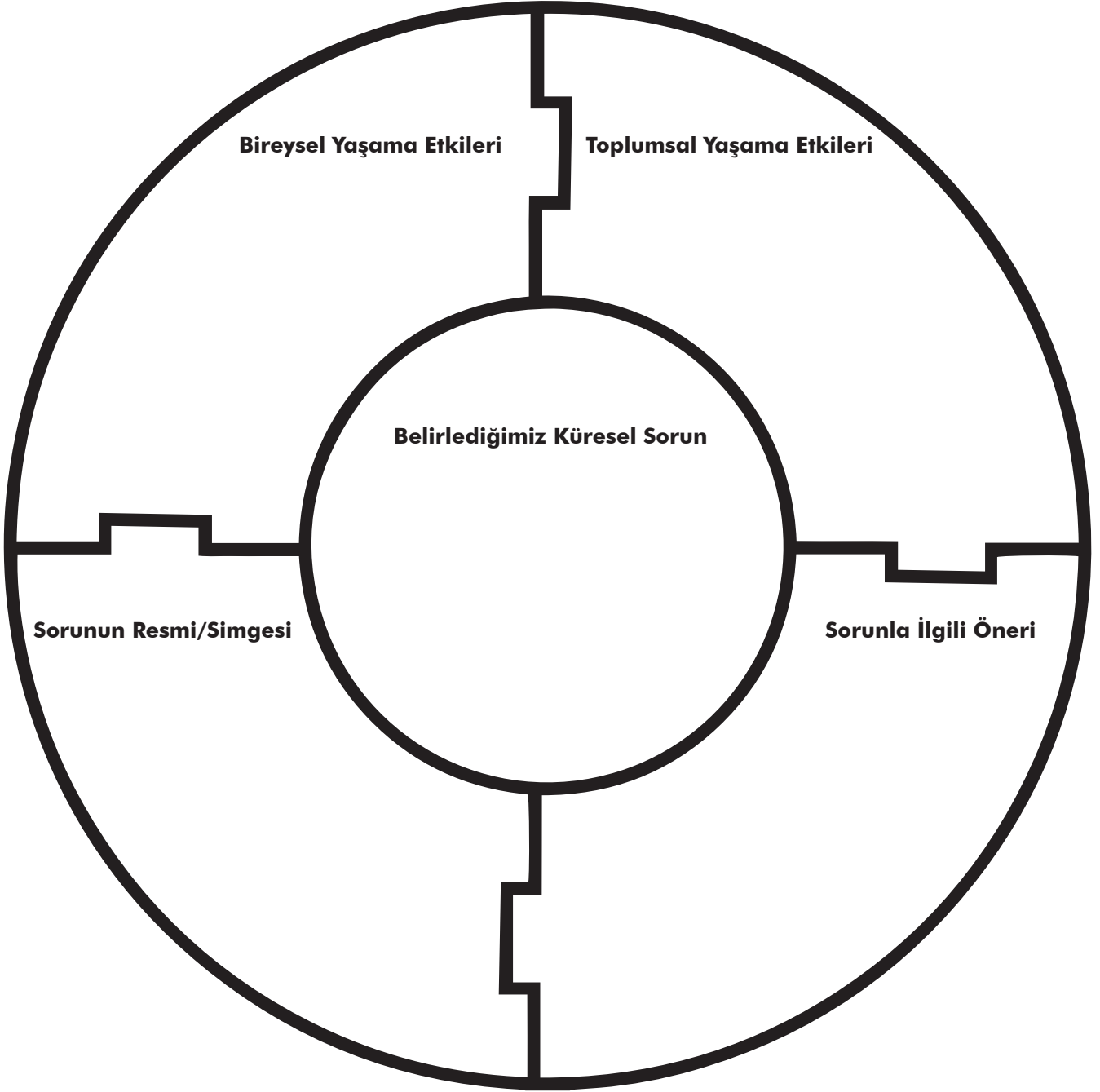
Çalışma Yaprağı 1

Sizce ben hangi sorunlarla baş
etmeye çalışıyorum?



Çalışma Yaprağı 2

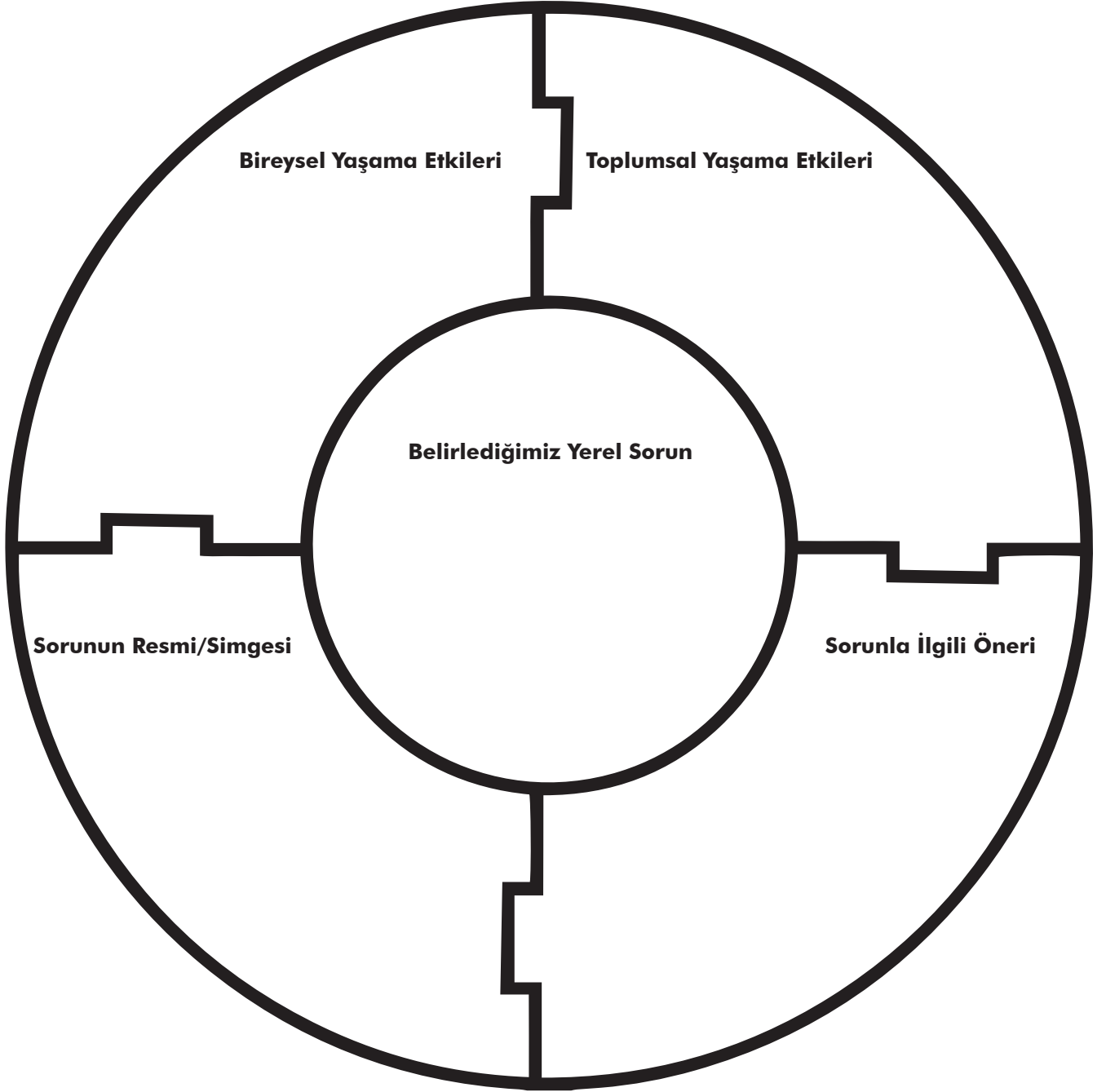
Haydi Şimdi Dünya Vatandaşı Olarak...



Çalışma Yaprağı 3

YEREL SORUN

Şimdi de Yerel Girişimci oldunuz..



ETKİNLİK BİLGİ NOTU

Küresel Sorunlar Neler Olabilir?

- Yoksulluk
- Ekonomik Krizler
- Doğanın ve Çevrenin Tahrip edilmesi
- İklim Değişikleri
- Demografik Sorunlar
(ortalama yaşam beklentilerinin artması, yaşlı nüfus sorunu ve genç nüfus oranındaki azalmalar)
- Göç Sorunları
- Küresel Terör Sorunu
- Küresel Sağlık Sorunu (bulaşıcı hastalıklar...)