

11. SINIF ETKİNLİKLERİ

KİŞİLİK YAPBOZUM

Gelişim Alanı	Sosyal Duygusal
Yeterlik Alanı	Benlik Farkındalığı
Kazanım/Hafta	Kişilik özelliklerine ilişkin farkındalık geliştirir./4. Hafta
Sınıf Düzeyi	11. Sınıf
Süre	40 dk (Bir ders saati)
Araç - Gereçler	<ol style="list-style-type: none">1. Çalışma Yaprığı-12. Çalışma Yaprığı-23. Çalışma Yaprığı-34. Resim görüntüsünü yansıtma için etkileşimli tahta, projeksiyon ya da bilgisayar
Uygulayıcı İçin Ön Hazırlık	<ol style="list-style-type: none">1. Resim görüntüsü yansıtma için etkileşimli tahta hazır hale getirilir.(Etkileşimli tahtaya alternatif olarak bilgisayar yada projeksiyon kullanılabilir)2. Çalışma Yaprığı-2 öğrenci sayısı kadar çoğaltılır.3. Çalışma Yaprığı-3 öğrenci sayısı kadar çoğaltılır.
Süreç (Uygulama Basamakları)	<ol style="list-style-type: none">1. Çalışma Yaprığı-1’de verilen fotoğraf etkileşimli tahtadan öğrencilere yansıtılır ve uygulayıcı tarafından aşağıdaki açıklama yapılır. <i>“Bugün sizlerle önemli bir konu üzerinde duracağız. Üzerinde duracağımız konuya geçmeden önce şu resme bakmanızı istiyorum. Bu resim sizin için ne ifade ediyor?”</i>2. Öğrencilerin cevapları alınır ve öğrencilerden “kişilik” yanıtı geldiğinde aşağıdaki ifade belirtilir (öğrencilerden kişilik cevabı gelmediğinde uygulayıcı bazı yönlendirici sorularla ya da ipuçları ile kişilik kelimesini buldurmaya çalışabilir). <i>“Bugün sizlerle kişilik ve kişilik özellikleri üzerinde duracağız. Bu konu herkes için önemli olmakla birlikte özellikle gençler için üzerinde özenle durulması gereken bir konudur. ”</i>3. Aşağıdaki sorular öğrencilere yöneltilir ve gönüllü öğrencilerin cevapları alınır.

Süreç (Uygulama Basamakları)

- Kişilik nedir?
 - Kişilik özellikleri denince aklınıza ne gelir?
 - Kişilik özelliklerimizi bilmemizin bizlere ne gibi faydaları olur?
4. Öğrencilere çok sayıda kişilik özelliği olduğu ifade edilerek Çalışma Yaprağı-2 dağıtılır ve öğrencilerden çalışma yaprağında yer alan kişilik özelliklerini incelemeleri ve soruları cevaplamaları istenir.
 5. Gönüllü öğrencilerin cevaplarını paylaşmaları istenir.
 6. Çalışma Yaprağı-3 öğrencilere dağıtılır ve çalışma yaprağının ilk bölümünde yer alan soruları cevaplamaları istenir.
 7. Her insanın bir yapboz gibi birçok özelliğe sahip olduğu ve bunların kişiliği oluşturduğu belirtilerek öğrencilerden bu kez Çalışma Yaprağı-3'ün ikinci bölümünü doldurmaları istenir.
 8. Gönüllü öğrencilerin cevaplarını paylaşmaları istenir.
 9. Aşağıdaki sorular yöneltilecek öğrencilerin duygu ve düşüncelerini paylaşmaları cesaretlendirilir.
 - Etkinlik sırasında neler hissettiniz?
 - Etkinlik sırasında neleri fark ettiniz?
 - Etkinlik sırasında kendiniz ya da arkadaşlarınızla ilgili sizi şaşırtan bir şey oldu mu?
 - Sahip olduğunuz kişilik özelliklerinizin yaşamınızı nasıl etkilediğini daha önce düşündünüz mü?
 10. Uygulayıcı tarafından aşağıdaki açıklama yapılarak etkinlik sonlandırılır.

"İnsanlar fiziksel görünüşleri, bilişsel yetenekleri, değer yargıları gibi pek çok başlıkta birbirlerine benzemedikleri gibi, gösterdikleri davranışlar açısından da birbirlerine benzememektedir. Bireyler kendilerini sıcakkanlı, açık sözlü, heyecanlı, çekingen, girişken, anlayışlı, hoşgörüsüz, güvenilir, gibi farklı biçimlerde tanımlarlar. Bireylerin kendilerini tanımlamak için kullandığı farklı kavramlar kişiliğin oldukça geniş bir kavram olduğunu göstermektedir. Kişilik, "bireyleri, diğer diğer bireylerden ayırt eden, bireyin kendisine özgü olan, oldukça kararlılık gösteren ve bireyin uyum tarzını içeren duygu, düşünce ve davranış örüntüleri" olarak tanımlanabilir. İnsanları farklılaştıran özelliklerin toplamını ve farklı ortam ve zamanlarda sergilenen davranışlardaki kararlılığı ifade eden kişilik, yaşam boyunca kendine özgü bir gelişim gösterir. Bu nedenle sahip olduğumuz kişilik özelliklerini bilmek ve bu özelliklerimizin davranışlarımıza nasıl yansıdığını fark etmek önemlidir."

Kazanımın Değerlendirilmesi

1. Aşağıdaki sorular öğrencilere yöneltilecek bir sonraki haftaya bu soruların cevaplarını içeren bir poster hazırlamaları istenebilir.
 - Kişilik özellikleri ve zaman arasında ilişki var mı?
 - Geliştirmek istediğiniz kişilik özelliğiniz var mı?

Uygulayıcıya Not

1. Çalışma Yaprağı-1 için eğer etkileşimli tahta yok ise ilgili fotoğrafın öğrencilere çıktı alınarak gösterilmesi sağlanır.

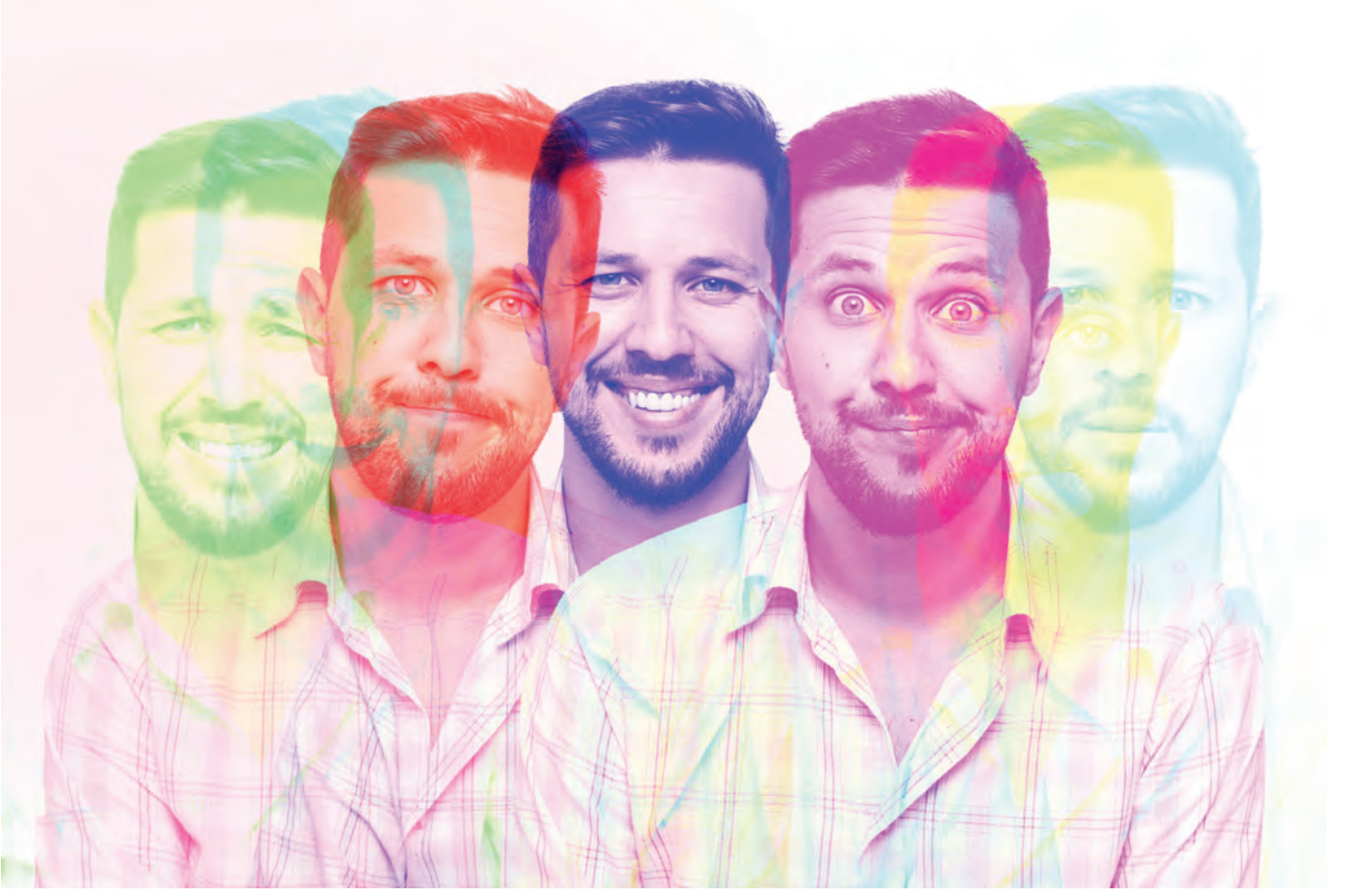
Özel gereksinimli öğrenciler için;

1. Çalışma kâğıtlarının dağıtımında öğrencilere görev verilerek etkinlik sürecine katılımları sağlanabilir.
2. Çalışma Yaprağı-2 puntoları büyük ve kontrast renkte zemin üzerine hazırlanarak görme bakımından işlevsel hale getirilebilir.
3. Çalışma Yaprağı-3 yapılırken akran desteği ya da öğretmen desteği sunularak öğrenme süreci farklılaştırılabilir.

Etkinliği Geliştiren

Seda Sevgili KOÇAK

Çalıřma Yapradı 1



Çalışma Yaprağı 2

KİŞİLİK ÖZELLİKLERİ

Samimi	Yenilikçi	Öne çıkan	Lider
Duyarlı	Geniş görüşlü	Hırslı	İlgileri geniş
Yardımsaver	Güçlü	Kaygısız	Alçak gönüllü
Cana yakın	Hayal gücü kuvvetli	Baskın/Belirgin	Uzlaşmacı
Güvenli	Canlı	Ciddi	Yeni ilişkilere açık
Empatik	Dikkatli	Yumuşak başlı	İyimser
Anlayışlı	Merhametli	Rahat	Fedakâr
Sakin	Affedici	Sosyal	Tutarlı
Dürüst	Girişken	Kaygılı	Disiplinli
Cesaretlendirici	Sanata ilgili	Şüpheli	İş birliği yapan
Açık fikirli	Meraklı	Çözüm odaklı	Neşeli
Sabırlı	Gayretli	Düzensiz	Kendine güvenen
Esprili	Hazırlıklı	Hırslı değil	Doğrucu
Dostça	Atak	Meraksız	Düzenli
Sorumlu	Karamsar	Huzurlu	Fedakâr

İzlediğiniz film ya da dizideki önemli karakter/karakterlerin kişilik özelliklerini yazınız.

.....

Okuduğunuz bir kitaptaki karakter/karakterlerin kişilik özelliklerini yazınız.

.....

Okuduğunuz bir kitapta ya da izlediğiniz bir film/dizide kendinize yakın bulduğunuz veya kendinize benzettiğiniz karakter oldu mu? Hangi yönleri ile benzerlikleriniz olduğunu düşünüyorsunuz?

.....

Çalışma Yaprağı 3

- Arkadaşlarım benim..... olduğumu söyler.
- Ailem benim olduğumu söyler.
- Öğretmenlerim benim..... olduğumu söyler.



Yukarıdaki yapboz parçalarına sizi en iyi tanımlayan kişilik özelliklerinizi yazınız.